

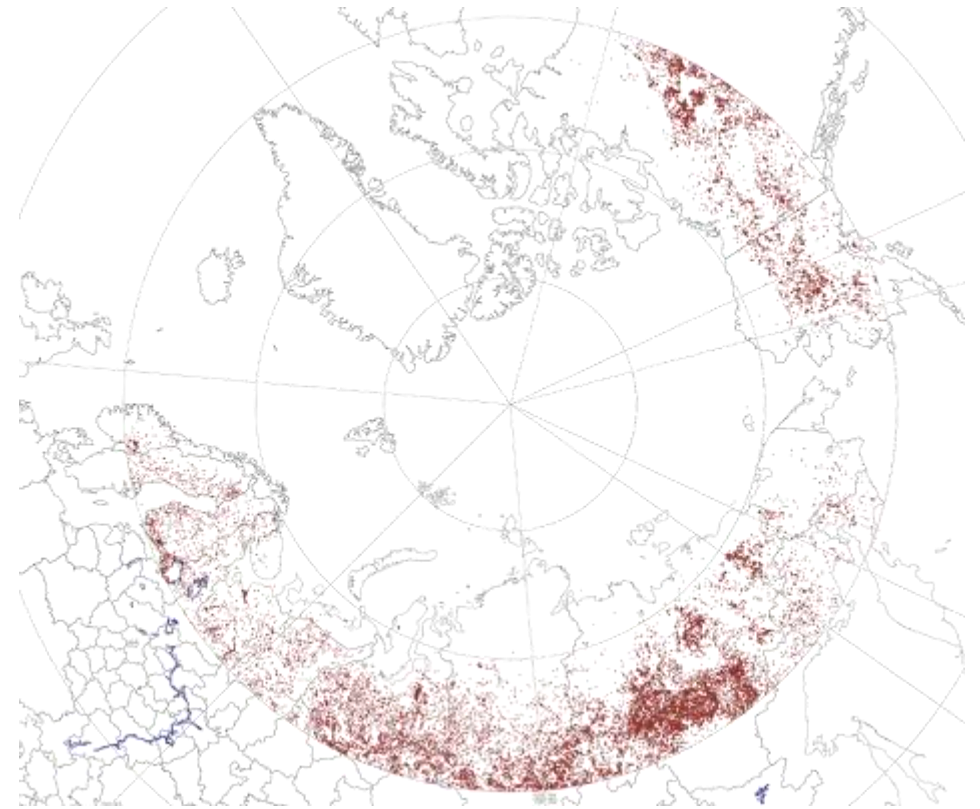
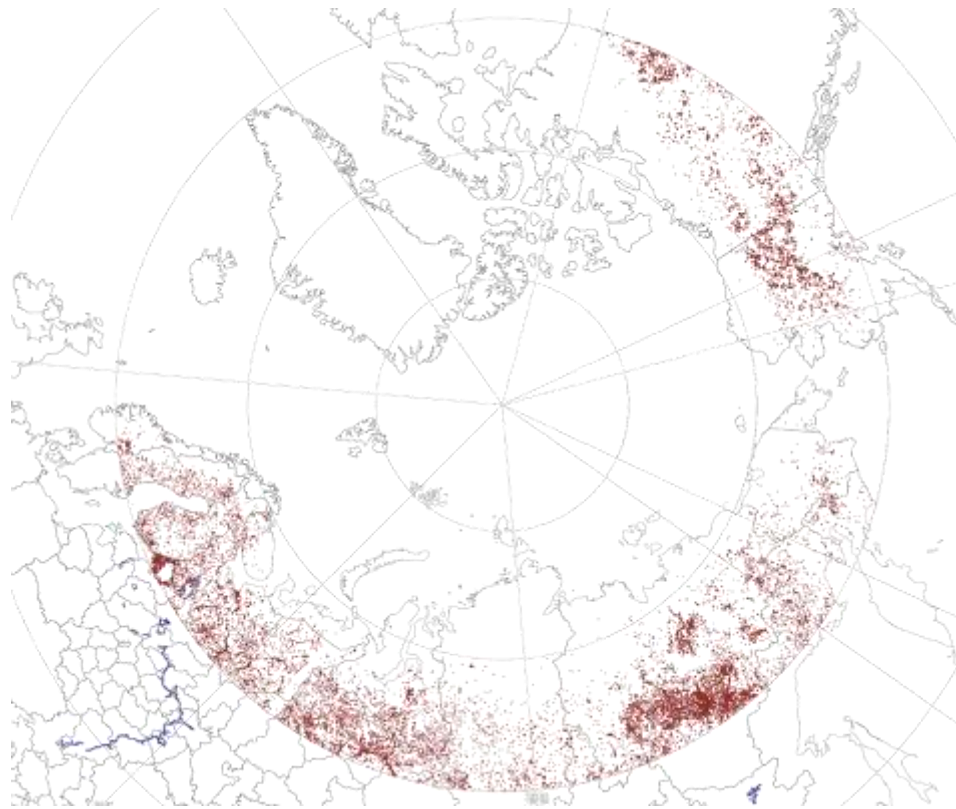


ОЦЕНКА ГИБЕЛИ СЕВЕРНЫХ ЛЕСОВ ОТ ПОЖАРОВ В XXI ВЕКЕ НА ОСНОВЕ АНАЛИЗА ДАННЫХ ПРИБОРА MODIS ОБ ИНТЕНСИВНОСТИ ГОРЕНИЯ

Лозин Д.В., Лупян Е.А., Балашов И.В., Барталев С.А.

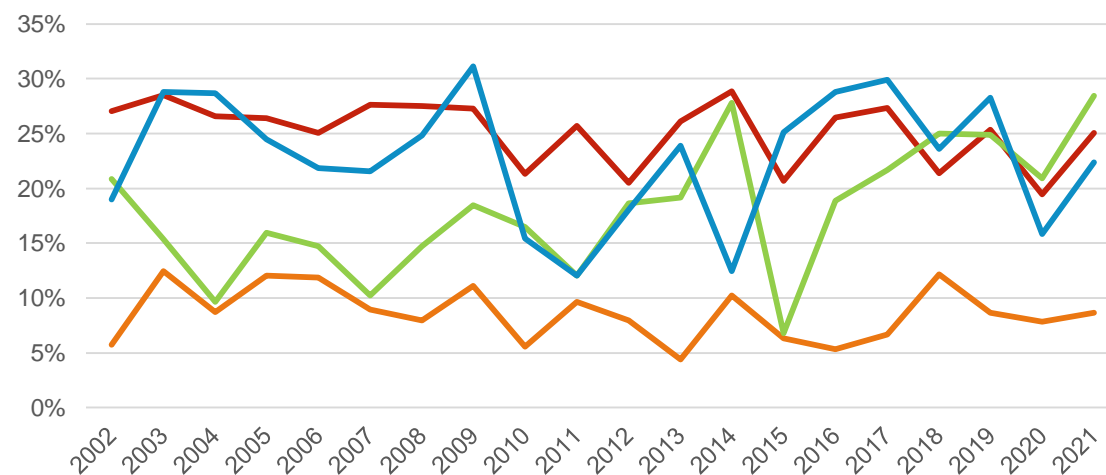
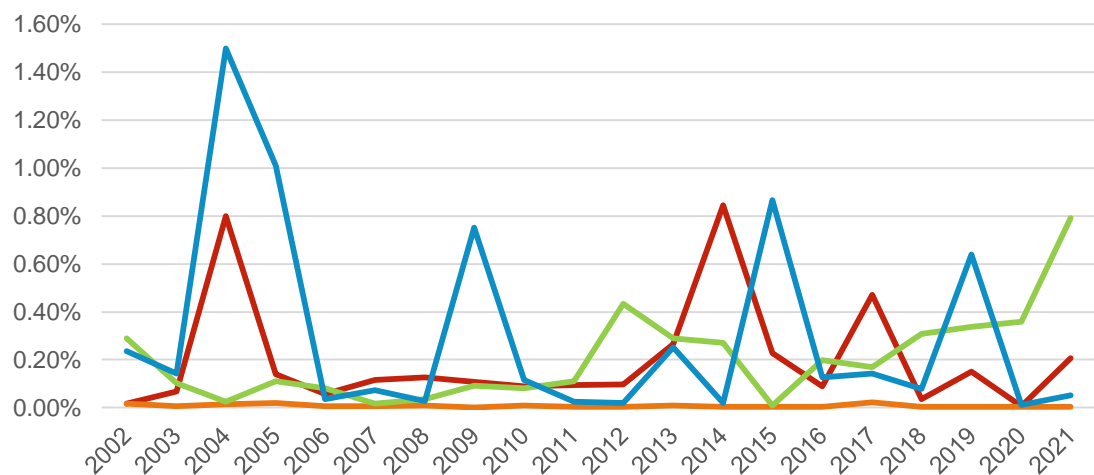
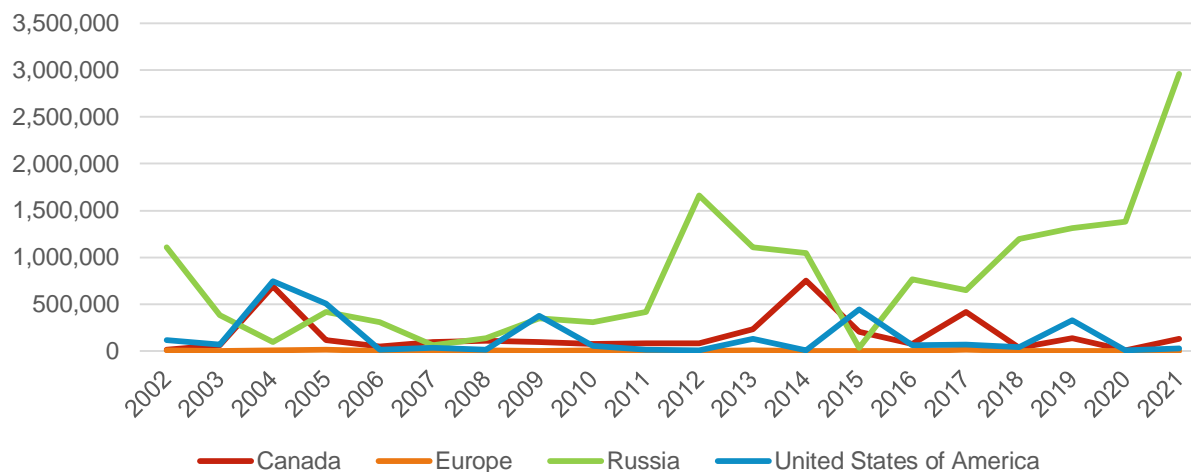
Двадцать первая международная конференция
«СОВРЕМЕННЫЕ ПРОБЛЕМЫ ДИСТАНЦИОННОГО ЗОНДИРОВАНИЯ ЗЕМЛИ ИЗ КОСМОСА»
13 - 17 ноября 2022 г., ИКИ РАН

ТЕРРИТОРИИ, НА КОТОРЫХ ВОЗНИКАЛИ СЕВЕРНЫЕ ПОЖАРЫ



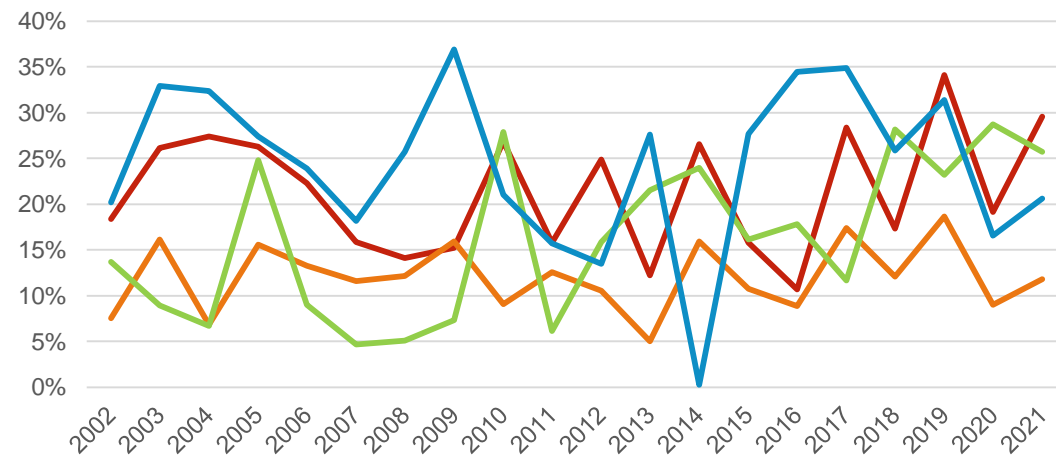
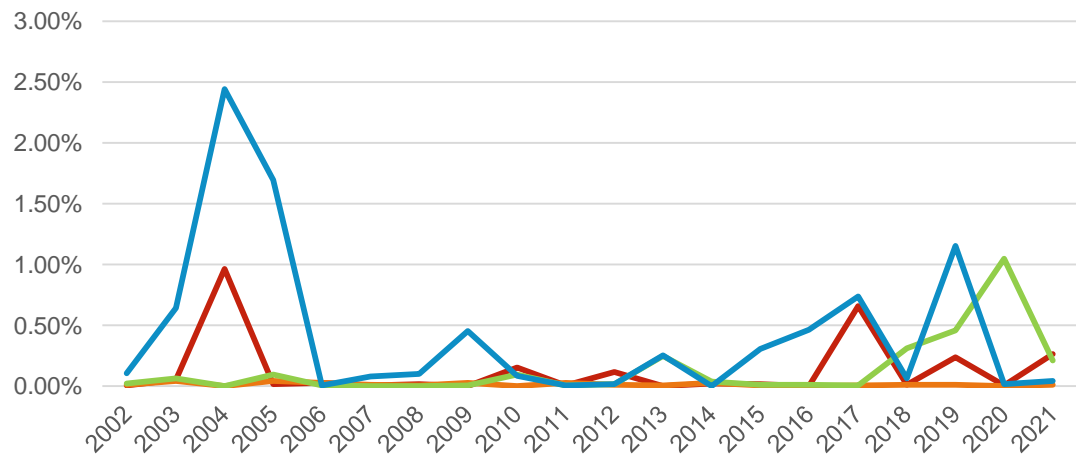
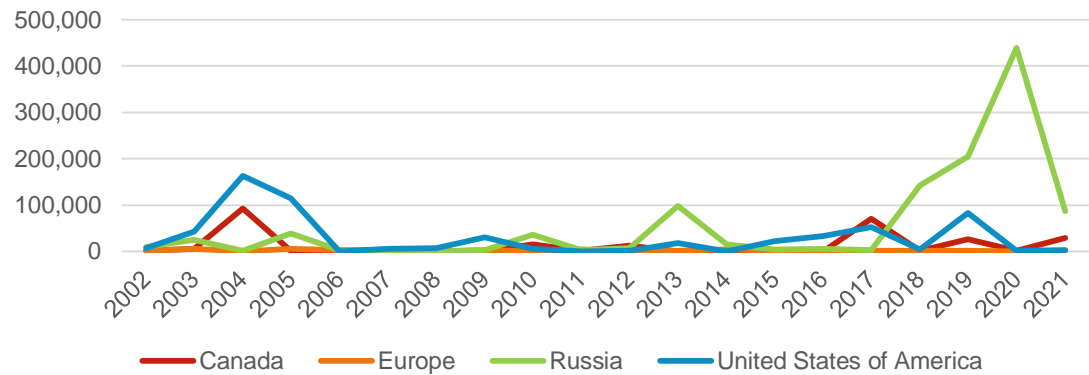
слева — с 2002 по 2011 г.; справа — с 2012 по 2021 г.

РАСПРЕДЕЛЕНИЕ ГИБЕЛИ ЛЕСОВ ОТ ПОЖАРОВ В «ЗОНЕ 60» В ПЕРИОД С 2002 ПО 2021 Г.



сверху — площадь (га); слева — доля погибших лесов на территории различных стран от площади лесной территории соответствующих стран (в %); справа — доля погибших лесов от площадей лесов, пройденных огнём на территории различных стран (в %);

РАСПРЕДЕЛЕНИЕ ГИБЕЛИ ЛЕСОВ ОТ ПОЖАРОВ В «ЗОНЕ ПК» В ПЕРИОД С 2002 ПО 2021 Г.



сверху — площадь (га); слева — доля погибших лесов на территории различных стран от площади лесной территории соответствующих стран (в %); справа — доля погибших лесов от площадей лесов, пройденных огнём на территории различных стран (в %);